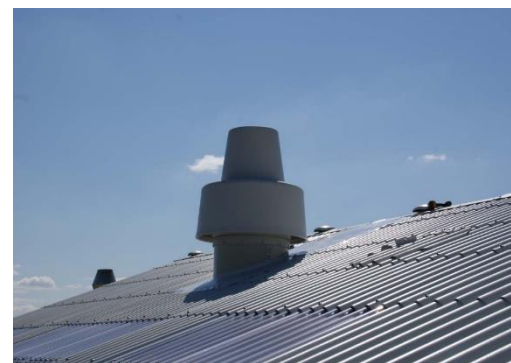


TX 3100A



TX INDUSTRY VENTILACE
Lepší vnitřní klima ve velkých prostorech

DECENTRALIZOVANÉ VĚTRÁNÍ S REKUPERACÍ TEPLA
Dlouhodobá investice, která se vyplatí

MONTÁŽ NA STŘECHU JEN S JEDNOU PENETRACÍ
Žádné další potrubí

NÍZKÁ SPOTŘEBA ENERGIE
TX jednotka používá střídavé elektronicky komutované motory

MOŽNOST KONTROLY POMOCÍ RŮZNÝCH SÍTÍ
MODbus – LON – Master/Slave

ZDRAVĚJŠÍ VNITŘNÍ KLIMA
- snadné



Turbovex – ČR

SolarAir s.r.o.

T. G. Masaryka 64/12

568 02 Svitavy

Tel. 725 136 051 / 731 191 862

info@turbovex.cz

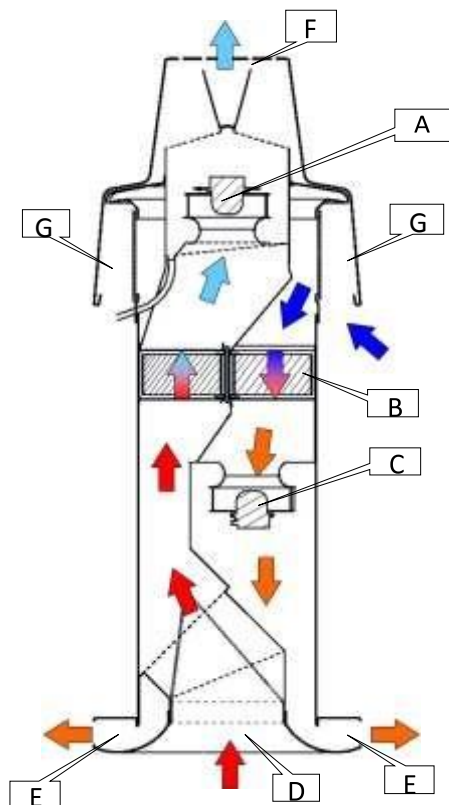
www.turbovex.cz

TURBOVEX
- čerstvý vzduch pro všechny

Technické parametry:

TX 3100A

Funkce jednotky



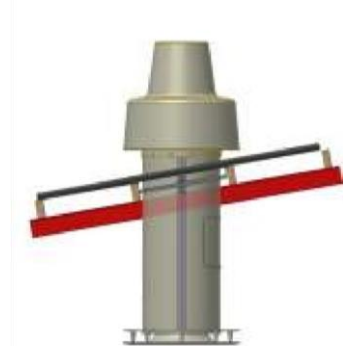
Princip rekuperace tepla v TX3100A je založen na rotačním tepelném výměníku (B). Ventilátor odváděného vzduchu (A) extrahuje teplý vzduch z místnosti trychtýřem (D) přes půlku tepelného výměníku (B) a odvede ho ven krytkou odváděného vzduchu (F).

Ve stejném okamžiku ventilátor přiváděného vzduchu (C) nasaje vzduch z krytky přiváděného vzduchu (G) a pošle ho přes druhou půlku tepelného výměníku.

Ohřátý čerstvý vzduch je poslán do (E) a rozptýlen do místnosti. Jedna půlka rotačního tepelného výměníku se bude ohřívát od teplého odváděného vzduchu. Toto teplo potom ohřátý materiál předá čerstvému přiváděnému vzduchu.

Proces je rekuperační, neboť tepelný výměník se otáčí při nízkých otáčkách.

Tepelný výměník je vybaven čistící zónou, která vytváří nízký tlak a vylučuje možnost nežádoucích úniků.



Montáž se standardními drážky



Montáž se speciálními drážky

TECHNICKÉ PARAMETRY	
Rozměry (D x Š)	3393 x 1300 mm
Průměr trubky (přívod):	870 mm
Kapacita:	1400-3000 m ³ /h
Vynucený provoz:	3400 m ³ /h
Tepelná účinnost:	75%
Filtr (standard):	M5
Hmotnost	224 kg
Přípojka el. energie:	1 ~ 230V/50 Hz
Účinnost(ventilátory):	Max. 2 x 750 W
Spotřeba energie:	1044 Watt - 1250 J/m ³
Hlučnost:	46 - 60 dB (A)

Prodejce: