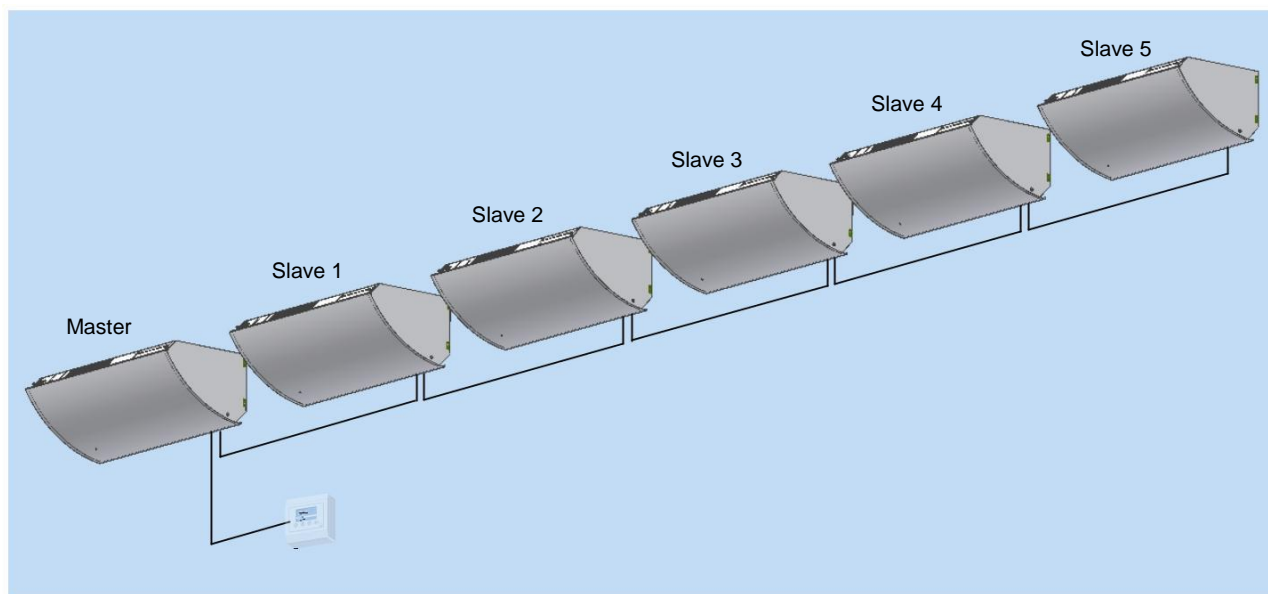


## Master / Slave Instalační Návod



Rev. 2013.08.05

Strana 1/6

## 1.0.0 Obsah

<b>1.0.0 Obsah</b> .....	2
<b>2.0.0 Všeobecné informace</b> .....	3
<b>3.0.0 Nastavení</b> .....	4
3.1.0 Plošný spoj.....	4
3.2.0 Označování.....	4
<b>4.0.0 Schéma elektrického zapojení</b> .....	7

## 2.0.0 Všeobecné informace

Funkce Master / Slave umožňuje komunikaci mezi jednou jednotkou (Master) a až 5 dalšími jednotkami (Slave 1-5). Master kontroluje Slave tak, že všech 6 jednotek pracuje stejně.

Slave vrací informaci k Master a jakákoliv chyba, která by se stala v jednotce Slave, se zobrazí na ovládacím spínači, kde se také objeví typ chyby a na jaké jednotce se vyskytla. Tedy všechny jednotky musí být očíslovány, viz oddíl 3.2.0 Označování.

Tato konkrétní funkce Master / Slave vyžaduje další malý plošný spoj pro každou jednotku. Tyto malé plošné spoje musí být namontované na již existující hlavní plošný spoj každé jednotky.

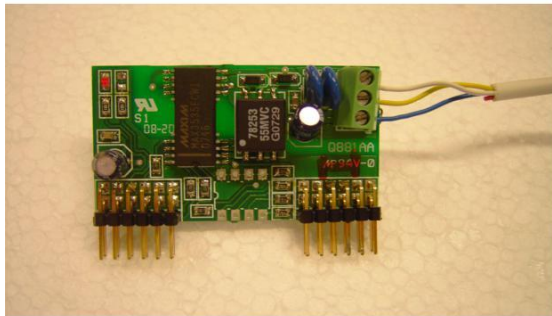
Jakékoliv doplňky musí být připojeny k jednotce Master, včetně regulátoru vlhkosti, CO<sub>2</sub>- a PIR-senzoru. Tyto jednotky nebudou schopny regulovat pomocí signálu, budou-li připojeny k jednotce Slave.

Protože funkce Master / Slave vyžaduje rozšiřující plošný spoj, není možné použít tuto funkci společně se sítěmi, které také vyžadují rozšiřující plošný spoj. Není tedy možné použít funkci Master / Slave na LON- nebo MODBUS sítích.

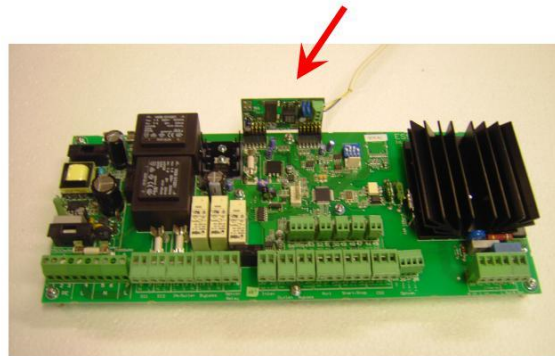
## 3.0.0 Nastavení

### 3.1.0 Plošný spoj

Připojte další malý plošný spoj na hlavní plošný spoj, jak je znázorněno na obrázku. Zde je připojen komunikační kabel pro každou jednotku. Kabel musí být 0,5 mm<sup>2</sup> stíněný párový kabel o maximální délce 500 m. Dále, 120 ohm rezistory musí být připojeny ke kabelům jak vedle Master tak vedle posledního Slave, viz oddíl 4.0.0 Elektrický Diagram.



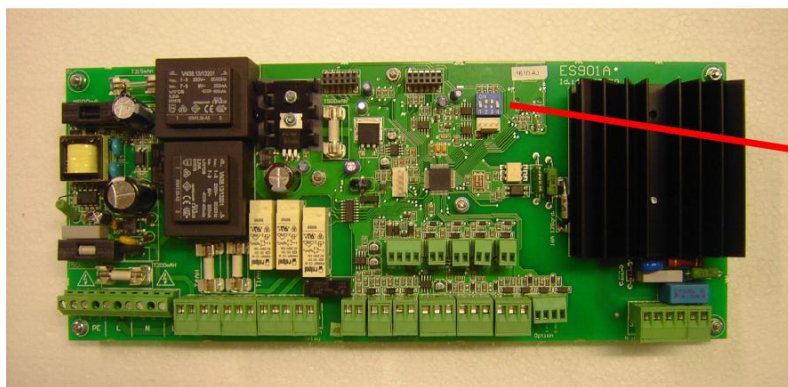
Malý plošný spoj Master



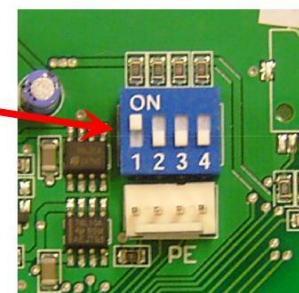
Plošný spoj je připojen k hlavnímu plošnému spoji

### 3.2.0 Označování

Všechny jednotky jsou vybaveny hlavním plošným spojem s modrým ukazatelem. Ve standardním vybavení jsou všechny jednotky nastaveny jako Master bez připojených Slave.



Plošný spoj v TX Comfort sérii



Ukazatel (standardní nastavení)

Ukazatel je navržen tak, že první kontakt označuje, zda jde o Master nebo Slave jednotku. Poslední tři kontakty určují číslo jednotky Slave.

Každý plošný spoj musí být seřízen tak, že má vlastní unikátní nastavení podle požadovaných počtů Slave. Tedy, vznikne-li porucha, Master umí rozeznat, na které jednotce Slave se stala. Detaily nastavení modrých ukazatelů.



## 4.0.0 Schéma elektrického zapojení

Kabel, který spojuje jednotky, musí být 0,5 mm<sup>2</sup> stíněný párový kabel o maximální délce 500 m. Dále, 120 ohm rezistory musí být připojeny ke kabelům jak vedle Master tak vedle posledního Slave, bez ohledu na počet jednotek Slave.

